

Les facteurs déterminants de l'adhésion thérapeutique chez les fibromyalgiques : le rôle des traits de personnalité

Recherche réalisée par Rebeca Burcea dans le cadre du Master 2 Psychologie Clinique de la Santé à l'Université Toulouse Jean Jaurès.
Encadrée par Mme. BRIOUDE, membre PAST associé et Mme. SORDES, enseignante-chercheure.
Les participants de l'étude sont issus d'associations de fibromyalgie (Fibromyalgie. SOS et Fibromyalgie.FR).

Introduction

La **fibromyalgie** est un syndrome douloureux chronique caractérisé par des douleurs diffuses, des troubles du sommeil, une fatigue intense, des troubles de l'humeur, digestifs ou cognitifs. De nombreux symptômes subsistent, complexes et intriqués, amenant à une grande variabilité des tableaux cliniques. Cela rend le diagnostic de la fibromyalgie difficile et conduit à une forte errance diagnostique. L'origine de la fibromyalgie n'est à ce jour pas connue et les traitements ont principalement pour objectifs de diminuer la symptomatologie douloureuse afin d'améliorer la qualité de vie. Cependant, les patients se retrouvent souvent face à des impasses thérapeutiques. Au regard de cette pathologie complexe, un manque d'**adhésion thérapeutique** peut survenir. L'adhésion est le degré d'accord du patient avec les recommandations en termes de prise en charge globale et dans quelle mesure il les met en place et les suit. Ses facteurs déterminants sont multiples, pouvant être liés d'une part à la pathologie elle-même (i.e. gravité des symptômes, chronicité de la maladie), à la relation avec le professionnel de santé (i.e. alliance thérapeutique), liés aux traitements (i.e. nombre, effets secondaires) et liés au patient lui-même (i.e. anxiété, dépression, soutien social, traits de personnalités). Un manque d'adhésion a pour conséquence une diminution de l'efficacité des traitements, une aggravation de la maladie, pouvant aller jusqu'à des conséquences létales. **Les traits de personnalités** comme la Conscience (i.e. fait référence à la fiabilité, l'organisation et la responsabilité) et le Névrosisme (i.e. tendance aux émotions négatives) sembleraient avoir une influence directe sur l'adhésion thérapeutique (Axelsson et al., 2011 ; Iakovleva et al. 2018) mais aussi indirecte en ayant une influence sur les déterminants de l'adhésion (Seto et al., 2019 ; Cukrowicz et al., 2008 ; Le Corff, 2011).

Objectifs

1. Avoir une meilleure compréhension des déterminants de l'adhésion thérapeutique afin de permettre une meilleure identification et la mise en place d'interventions adaptées.
2. Comprendre les mécanismes de l'adhésion et le rôle des traits de personnalité.

Hypothèse générale

Les traits de personnalité pourraient exercer de façon indirecte une influence sur l'adhésion thérapeutique, en ayant une influence sur les autres déterminants de l'adhésion thérapeutique.

Méthodologie

Une méthode quantitative a été adoptée dans cette optique, en évaluant l'adhésion thérapeutique, les traits de personnalité, l'alliance thérapeutique, l'anxiété-dépression, la sévérité des symptômes, l'impact sur la qualité de vie et le soutien social chez les patients atteints de fibromyalgie. Des matrices de corrélations, des T de Student ont été réalisées pour évaluer les relations et interrelations entre les variables. Des analyses de modération ont été réalisées pour identifier si certains traits de personnalité ont un effet modérateur entre les déterminants de l'adhésion thérapeutique et l'adhésion thérapeutique.

Résultats

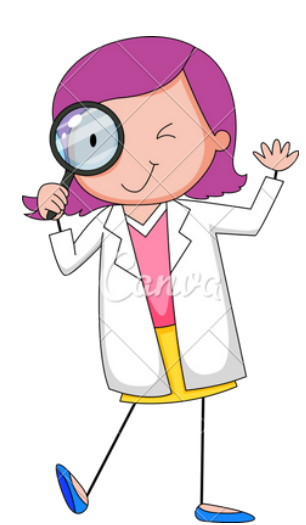
Il y avait 462 participants dont 96,1% de femmes, avec une moyenne d'âge de 48,8 ans. 54,4% étaient considérés comme adhérents à la thérapie. Il y avait en moyenne 7 ans d'errance diagnostique.

- Un niveau élevé de Conscience est associé significativement à un niveau supérieur d'adhésion thérapeutique, d'alliance thérapeutique et de soutien social et un niveau inférieur de sévérité des symptômes et d'anxiété ($p < .001$).
- Inversement, un niveau élevé de Névrosisme amène significativement un niveau supérieur d'anxiété et de sévérité des symptômes et des niveaux inférieurs d'alliance thérapeutique et de soutien social. ($p < .001$).
- La conscience modère la relation entre les déterminants et l'adhésion thérapeutique ($p < .001$).

Discussion

Les résultats obtenus permettent de valider les hypothèses posées quant à un rôle et une influence des traits de personnalité sur l'adhésion thérapeutique. Ces résultats sont également en accord avec la littérature scientifique.

Traits de personnalité	Alliance thérapeutique	Soutien Social	Sévérité des symptômes et impact QDV	Anxiété	Adhésion thérapeutique
CONSCIENCE ↑	↑	↑	↓	↓	↑
NÉVROSISME ↑	↓	↓	↑	↑	↓



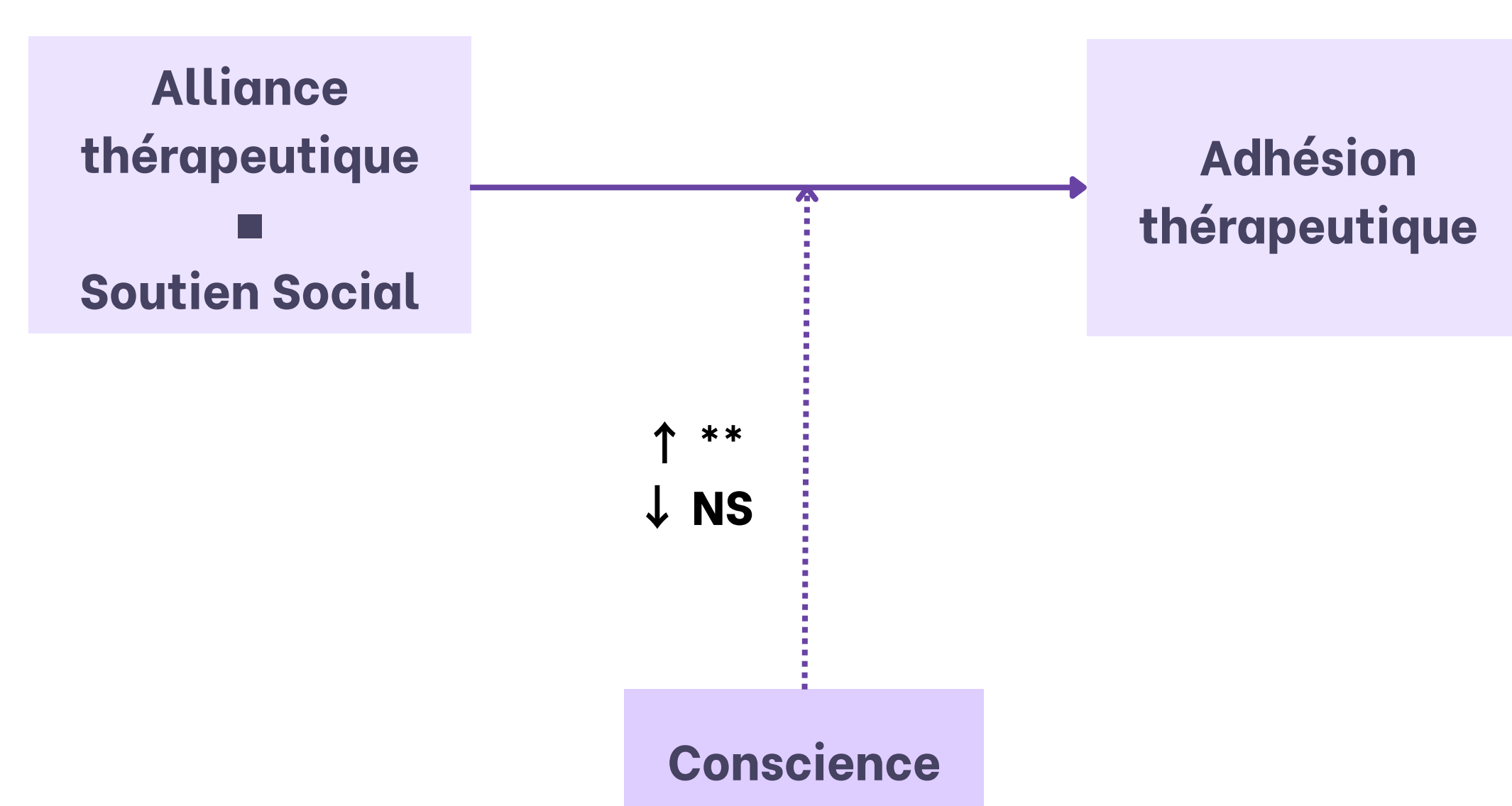
Ces résultats peuvent notamment s'expliquer en termes de stratégies de coping (i.e. stratégies pour faire face à la maladie) employées par les individus dans leur prise en charge.

Une personne ayant un niveau élevé de conscience aura davantage tendance à s'engager dans la prise en charge et demander de l'aide, tandis qu'une personne ayant un niveau élevé de névrosisme aura davantage tendance à avoir recours au désengagement et à l'évitement.

Les analyses de modérations ont pu mettre en avant de nouveaux résultats peu étudiés jusqu'à présent dans la littérature scientifique.

Les résultats mettent en avant que l'alliance thérapeutique et le soutien social prédisent une bonne adhésion thérapeutique SEULEMENT lorsque les individus ont un niveau de conscience élevé. Lorsque le niveau de conscience est bas, cet effet prédictif n'est pas retrouvé.

Cela signifie que la conscience modère la relation entre les déterminants de l'adhésion et l'adhésion thérapeutique.



Conclusion

Cette étude a permis d'obtenir une meilleure compréhension quant aux facteurs déterminants de l'adhésion thérapeutique et à ses mécanismes.

L'adhésion étant un élément clé dans la prise en charge d'une pathologie chronique, particulièrement dans le cadre d'un syndrome aussi complexe que la fibromyalgie, on comprend alors l'importance de s'intéresser à tous les facteurs pouvant l'influencer.

Identifier ces facteurs précocement permettra une prise en charge et des interventions adaptées afin de pallier au manque d'adhésion.

Le trait de personnalité de Conscience semble influencer de façon directe mais aussi indirecte l'adhésion thérapeutique.

L'alliance thérapeutique et le soutien social semblent avoir un effet prédictif sur l'adhésion thérapeutique.

Ouverture

Dans une prochaine étude, il serait pertinent de réaliser cette recherche de façon qualitative (i.e. entretiens avec les participants), permettant ainsi d'avoir une compréhension des attendus des patients au plus près de la réalité.

Littérature scientifique

- Axelsson, M., Brink, E., Lundgren, J., & Lötval, J. (2011). The influence of personality traits on reported adherence to medication in individuals with chronic disease: epidemiological study in West Sweden. *PloS one*, 6(3), e18241.
- Cukrowicz, K. C., Franzese, A. T., Thorp, S. R., Cheavens, J. S., & Lynch, T. R. (2008). Personality traits and perceived social support among depressed older adults. *Aging & Mental Health*, 12(5), 662-669.
- Iakovleva, M., Shchelkova, O., Lubinskaya, E., & Nikolaeva, O. (2018). Adherence to treatment after CABG in terms of patients' personality. In *SHS Web of Conferences* (Vol. 40, p. 02011). EDP Sciences.
- Le Corff, Y. (2011). Rôle des traits de la personnalité dans l'intervention psychologique: Role of personality traits in psychological treatment. *Canadian Journal of Counselling and Psychotherapy*, 45(3), 262-279.
- Seto, A., Han, X., Price, L. L., Harvey, W. F., Bannuru, R. R., & Wang, C. (2019). The role of personality in patients with fibromyalgia. *Clinical Rheumatology*, 38(1), 149-157.

